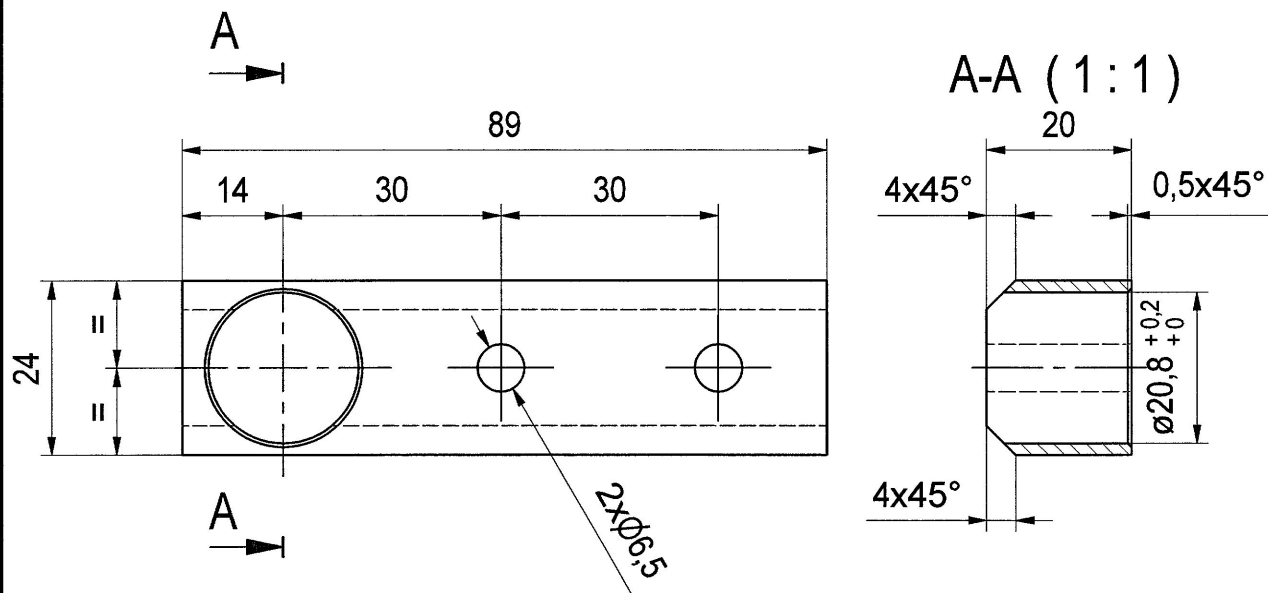


This drawing is our property for which we reserve all rights, including those relating to patents or registered design. It must not be reproduced or used otherwise or made available to any third party without our prior permission in writing. DIN ISO 16016

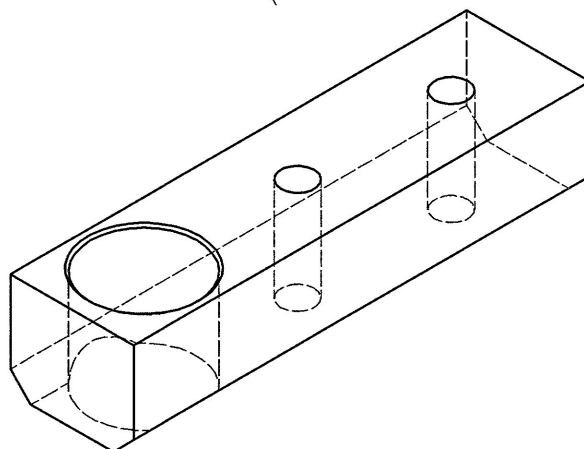
Für diese Unterlagen behalten wir uns alle Rechte vor, auch für den Fall der Patenterteilung oder Gebrauchsmustereintragung. Sie darf ohne unsere vorherige schriftliche Zustimmung weder vervielfältigt noch sonst wie benutzt, noch Dritten zugänglich gemacht werden. DIN ISO 16016



## PŘEKLAD

dne: - 9 -06- 2017

PROVEDLA  
JANA PROKEŠOVÁ

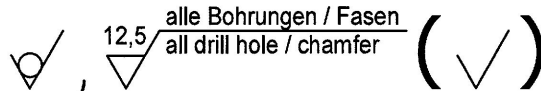


13 -06- 2017  
ARCHIV



ZM/17/00540

Všechny vyvrtané otvory / skosení



Freimaßtoleranzen für Bearbeitung  
General tolerances for treatment  
ISO 2768 mH

Benennung / Title

Drehhakenführung

Rotary hook guide pl.20...89x24mm

Dateiname / filename: E00032617.idw	Art.Nr. / item nr.: 171940	Werkstoff / Material: S355J2G3	Behandlung / conditioning: verzinkt	Masse / Mass: 0,261 kg
Zeichnungsnummer / itemnummer: RM70N.I0.00.001		Format / Size: A4	Maßstab / Scale: 1 : 1	Datum Date 30.09.2008
		Blatt / Page: 1 / 1		Name Name NemecM
		Änderung / Rev.: Projektion: ISO 128-30	Kontrolliert Checked 06.10.2008	Hrubsa